



VOLLSTÄNDIGES KUNDEN- UND KONTAKTMANAGEMENT
FÜR DEN SOFORTIGEN EINSATZ. UNBEGRENZTE
FLEXIBILITÄT DURCH KOMPONENTENBASIERTES
ENTWICKLUNGSSYSTEM MIT VBA-INTEGRATION.

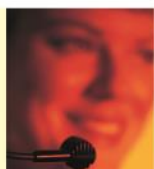
ORGANICE[®] CRM

■ Die Kommunikationsplattform

■ Die Entwicklungsplattform

■ Die Integrationsplattform

ORGANICE VERBINDET WELTEN
CRM | WEB | ECM | DMS | CTI



DIE KOMPLETTE CRM-LÖSUNG

Mit **orgAnice** wählen Sie ein ausgereiftes Software-System für Ihr Customer Relationship Management, in dem sich Know-how aus 20 Jahren Marktpräsenz und unsere Vision einer flexiblen, erweiterbaren CRM-Lösung vereinen.

orgAnice CRM ist auch Frontend für Microsoft SQL Server und bietet Ihnen als Kommunikations-, Entwicklungs- und Integrationsplattform alle Vorteile eines modernen CRM-Systems - **und mehr ...**

**Adress- & Kontakt-
Management**

**CTI & Callcenter-
Integration**

**WaWi- & ERP-
Anbindung**

**Workflow,
Analysen & Reports**

**Mobile & Outlook-
Einbindung**

Help Desk

Bezeichnung	Land	PLZ	Ort
IT Integrator AG	DE	70173	Stuttgart
IT-Services Dirk Dessau	DE	53119	Bonn
Jürgen Bucher	DE	89231	Neu-Ulm
LANTECH INFORMATIONSTECHNIK GMBH	DE	63911	Klingenberg am Main
LOGARIS Software Entwicklungs-GmbH	DE	12105	Berlin
Markus Berke IT / EDV-Systementwicklung ...	DE	41564	Kaarst
MIM Mikro-Mobilfunk GmbH	DE	49843	Uelsen
Prof. Dr. Hans Müller	DE	20123	Hamburg
orgAnice Software GmbH	DE	12165	Berlin
orgAnice Software GmbH Büro Südost	DE	04600	Altenburg
orgAnice Software GmbH Büro West	DE	63179	Obertshausen
orgAnice Software GmbH Büro Nordwest	DE	31840	Hessisch Oldendorf
PC-Ware Information Technologies AG	DE	04329	Leipzig
PC-Ware Information Technologies AG Ser...	DE	10407	Berlin
Schlüter EDV-Beratung	DE	22113	Oststeinbek
Senatsverwaltung für Bauen, Wohnen und...	DE	13505	Berlin

Anwendermodus

10 GRÜNDE FÜR DEN EINSATZ VON ORGAnICE ALS CRM-SYSTEM

1 EINFACHES VERWALTEN VON ADRESSEN, ANSPRECHPARTNERN UND ADRESSINFOS

Die zentrale Adressverwaltung ist die Schaltzentrale von orgAnice. Komfortabel und übersichtlich lassen sich hier alle relevanten Daten zu Kunden, Geschäftspartnern, Lieferanten u. s. w. sammeln und optimieren. Welche Informationen Ihnen wichtig sind, entscheiden Sie. So ist es möglich, zu jeder Adresse beliebig viele Ansprechpartner und unbegrenzt frei definierbare Adressmerkmale (z. B. Branche, Firmengröße u. a.) anzulegen. Postfach-, Rechnungs- und Lieferanschriften werden mitverwaltet. Zudem ist die Eingabemaske im Konfigurationsmodus völlig frei konfigurierbar, so dass Sie Felder ändern, löschen oder völlig neue Felder anlegen können. Ein Dublettencheck zur Verbesserung der Qualität Ihres Datenbestandes und eine Internet-Routenplanung sind integriert.

2 ÜBERSICHTLICHES VERWALTEN VON VORGÄNGEN UND AKTIVITÄTEN

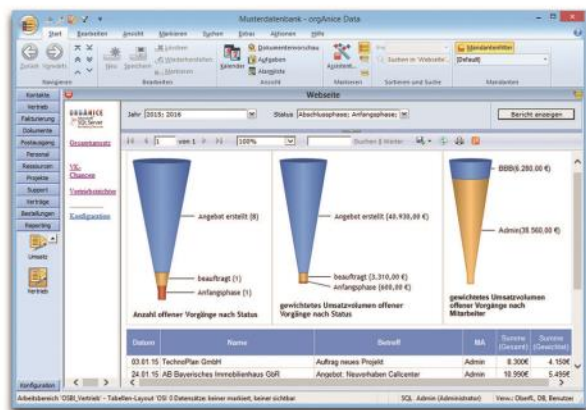
Durch die hohe Integration der Adressverwaltung mit dem Vorgangs- und Aktivitätenmanagement schafft orgAnice Übersicht und verbessert die Qualität und die Geschwindigkeit Ihrer Kommunikationsprozesse. Alle Vorgänge und Aktivitäten (ein- und ausgehende Briefe, Faxe, E-Mails, Termine, Anrufe etc.) werden automatisch dem zentralen Adressbuch zugeordnet, wobei MS Office optimal unterstützt wird. Die integrierte Wiedervorlagenfunktion sorgt mit einer Alarmliste und frei einstellbarem Voralarm dafür, dass Termine und Wiedervorlagen eingebunden sind. Auf einen Blick erhalten Sie eine komplette und klar geordnete Kontakthistorie. Diese stellt jedem autorisierten Mitarbeiter alle relevanten Kunden- und Kontaktinformationen in Sekundenbruchteilen zur Verfügung.

3 DIE AUSGEREIFTE DOKUMENTEN- UND FORMULARVERWALTUNG

orgAnice erleichtert das Erstellen von personalisierten Serienbriefen, -faxen und Serien-E-Mails signifikant. Von der Erstellung der Vorlage, über die Selektion der Adressen, bis zum automatisierten Versand und dem Eintrag in die Kontakthistorie sind es nur wenige einfache Schritte. Die Dokumentenverwaltung mit Archivfunktion organisiert auch die Ablage aller nicht adressbezogenen Dokumente wie Formulare, Preislisten, Präsentationen u. s. w. Wird ein personalisiertes Formular (z. B. ein Vertragsangebot) versendet, kann der Empfängeradresse ein Verweis auf das Ursprungs-dokument zugewiesen werden.

4 DER KOMFORTABLE MARKIERUNGS- UND AUSWERTUNGSASSISTENT

Der Markierungsassistent ist für die Selektion von Adressen, z. B. für Serienbriefe, unverzichtbar. So hilft er Ihnen beim Markieren (Filtern) von Datensätzen anhand beliebiger von Ihnen wählbarer Kriterien. Sie entscheiden, ob der zu markierende Datensatz eines, alle oder keines der von Ihnen definierten Merkmale besitzen soll. Ob Sie Ihre Kunden nach Postleitzahlbereich, nach zuständigen Mitarbeitern, nach der Umsatzentwicklung oder nach beliebigen Kombinationen von Merkmalen sortieren wollen: Der Assistent hilft.



Der Datenbestand vieler Unternehmen enthält statistische Daten mit Aussagekraft, die unerkannt bleiben, weil die Erstellung von Auswertungen (BI) als umständlich empfunden wird. Durch den Auswertungsassistenten in orgAnice lassen sich wertvolle statistische Auswertungen jetzt ganz leicht erzeugen und zur grafischen Darstellung an Excel übergeben. Häufig benötigte Statistiken und Auswertungen können abgespeichert und immer wieder genutzt werden.

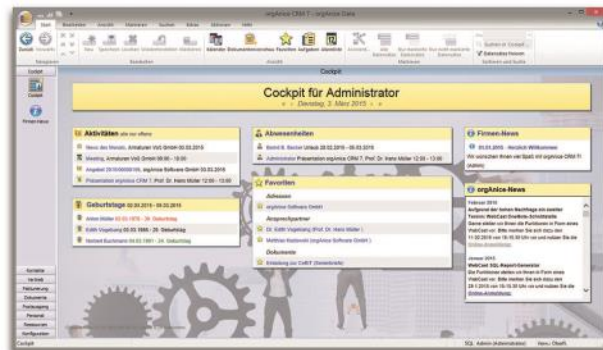
5 INTEGRATION STATT INSELÖSUNG: MS OUTLOOK, CTI, DMS-SYSTEME U.A.

Sie nutzen für Termine und Kommunikation bereits MS Outlook oder ein DMS-System? Prima, das können Sie auch weiterhin, dank des **ORGAnICE OUTLOOK CONNECTORS** und weiterer optional verfügbarer Connectoren. orgAnice einführen, heißt integrieren! Dies beginnt mit der zentralen Adress- und Vorgangsverwaltung, welche die Mehrfachpflege von Daten stark reduziert - und es endet mit der Integration vorhandener Software. Für Warenwirtschaftssysteme wie SelectLine und Archivierungslösungen wie ELO, lobodms, windream oder SharePoint erhalten Sie optional passende Connectoren.

Der in orgAnice enthaltene Outlook Connector sucht in der orgAnice Datenbank nach Absender- und Empfängerdaten und ermöglicht die konfigurierbare Übernahme von Nachrichten und Anlagen aus MS Outlook. Nach der Übernahme schlummern wichtige E-Mails nicht weiter in persönlichen Postfächern, sondern stehen allen autorisierten Mitarbeitern im Arbeitsprozess zur Verfügung.

ORGANICE PHONE, die CTI-Komponente, vermittelt Gespräche direkt aus der Datenbank und identifiziert Anrufer noch vor der Gesprächsannahme. Sie sehen alle Informationen zum Gesprächspartner sofort auf dem Monitor! Alle Funktionen eines Komfortelefons (Halten, Makeln, etc.) sind enthalten.

Favoriten zu häufigen oder aktuell genutzten Datensätzen erleichtern Ihnen durch direkte Verfügbarkeit das Arbeiten.



6 DIE VISUALISIERUNG ÜBER DEN MITARBEITER- UND RESSOURCENPLANER

Der **KALENDER** erlaubt Zeit- und Informationsvisualisierung für Einzel-, Gruppen- und Privattermine über ein oder mehrere Tage. Der in orgAnice enthaltene **REPORT- UND ETIKETTENGENERATOR** ermöglicht das Erstellen aller benötigten Vorlagen für Reports und Etiketten. orgAnice enthält bereits mehrere leicht anpassbare Vorlagen für Reports (z. B. alle Adressen mit Ansprechpartnern) und Etiketten (z. B. Adressaufkleber). Ein **RESSOURCENPLANER** visualisiert die Verfügbarkeit von Betriebsmitteln oder Mitarbeitern.

Auch Abwesenheiten und Geburtstage bleiben immer im Blick. Außerdem informiert Sie das Cockpit über Aktuelles zu orgAnice CRM und über Ihre Firmen-News.

7 DIE EFFIZIENTE ANGEBOTSVERWALTUNG MIT FAKTURIERUNG

Die orgAnice Angebotsverwaltung verkürzt durch die Bereitstellung aller relevanten Daten Ihre Reaktionszeit in der Vertriebs- und Marketing-Steuerung erheblich. Aus der integrierten Angebots- und Artikelverwaltung heraus lassen sich Angebote schreiben, Verkaufschancen ermitteln und Umsatzforecasts erstellen. Die Verkaufschancen werden unter Berücksichtigung der Abschlusswahrscheinlichkeit ermittelt (sog. Opportunity-Management). Angebote können in Lieferscheine und Rechnungen umgewandelt werden und selbst ein konfigurierbares Mahnwesen ist integriert.

9 DIE ZIELGERICHTETE GESTALTUNG VON BILDSCHIRMANSICHTEN

Aus zwei Gründen ist die freie Konfiguration von Bildschirmansichten in einer CRM-Lösung unverzichtbar: Übersichtlichkeit und Sicherheit. Nicht jeder Mitarbeiter benötigt alle Arbeitsbereiche der orgAnice CRM-Datenbank. Deshalb sollten Sie unterschiedliche Benutzergruppen (z. B. Vertrieb, Technik u. s. w.) einrichten und diesen ganz individuelle Bildschirmansichten zuweisen. Sie wählen die benötigten Tabellen aus und stellen diese ganz oder nur im Ausschnitt dar. Somit passen Sie das Bildschirmlayout an die tatsächlichen Prozesse am Arbeitsplatz des Mitarbeiters an. Unberechtigte erhalten keinen Zugriff auf sensible Daten in den für sie gesperrten Arbeitsbereichen.

8 DAS ORGANICE COCKPIT : WICHTIGES TÄGLICH AUF EINEN BLICK

Das Tages-Cockpit stellt ein wahres Highlight von orgAnice CRM dar. Durch eine übersichtliche Oberfläche erhält der Benutzer einen Überblick über die wichtigsten Informationen und kann vom Tages-Cockpit aus direkt die gewünschten Bereiche und Datensätze positionieren. Individuell angelegte

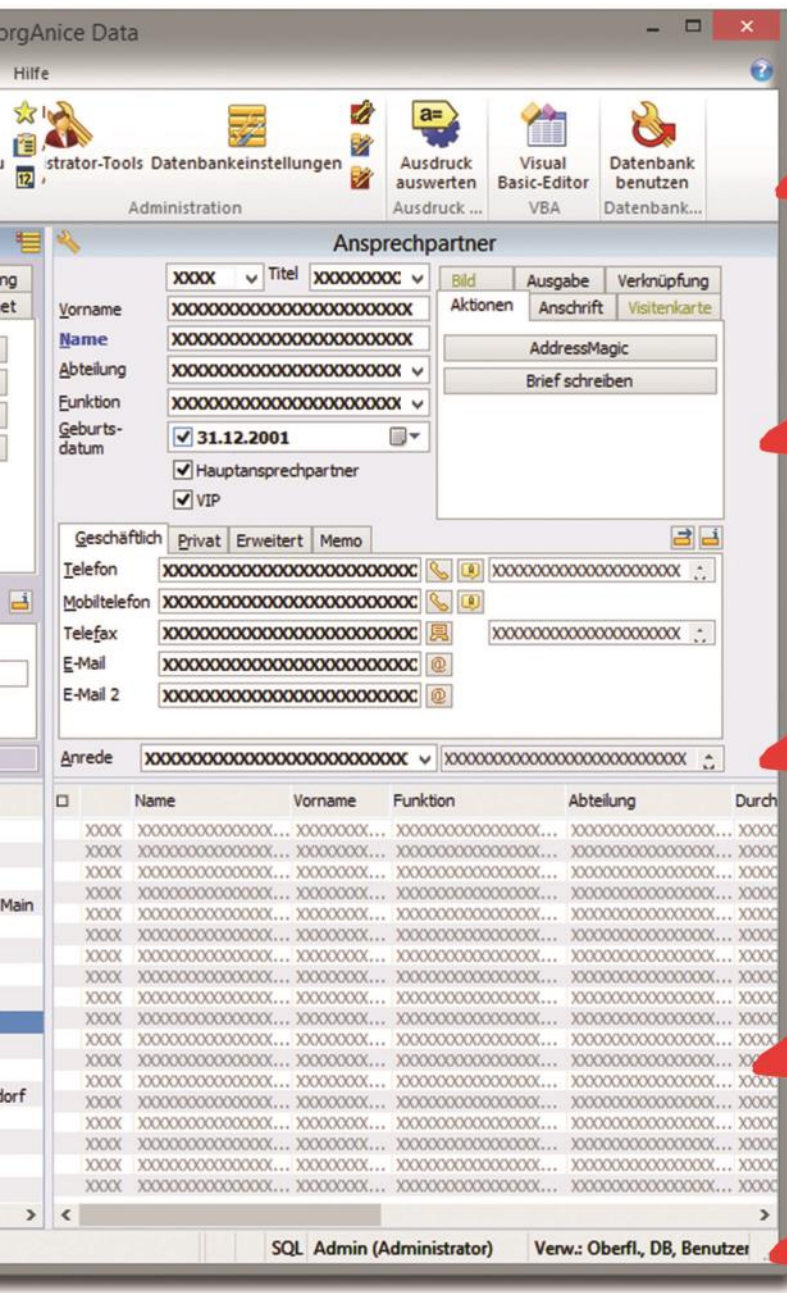
10 DIE ANBINDUNG VON EXTERNEN MITARBEITERN UND STANDORTEN

Mobilität und verteiltes Arbeiten werden entscheidende Faktoren für den Unternehmenserfolg bleiben. Die optional verfügbare Komponente "orgAnice SQL Replication" ermöglicht daher den Abgleich einer orgAnice Datenbank mit beliebig vielen Replikaten an anderen Standorten. Mitarbeiter im Außendienst können mit Hilfe der Replikation auch an ihrem Einsatzort Zugriff auf die Daten erhalten, dann vor Ort eigene Änderungen vornehmen und diese mit einer zentralen Datenbank synchronisieren. orgAnice unterstützt Voll-, Teil- und Staffelreplikation von MS SQL Server.

DIE ENTWICKLUNGSPLATTFORM

Die in **orgAnice** enthaltene, ausgereifte CRM-Applikation bildet die Basis für eigene Unternehmens- oder Branchenlösungen. Als Entwickler von Kundenlösungen werden Sie orgAnice besonders schätzen, denn die Plattform orgAnice integriert bestehende Lösungen im Unternehmen zu einem leistungsfähigen Ganzen, wobei COM-Schnittstellen den Zugriff aus weiteren Applikationen ermöglichen.

Anpassbar ist in **orgAnice** beinahe alles: Benutzeroberfläche, Datenbankstruktur, Dokumentenvorlagen u. v. m. Durch die integrierte **VBA-Entwicklungsumgebung**, eine beeindruckende VBA-Makro-Sammlung, und die Integrationsfähigkeit von **.NET-Komponenten** sind der Erweiterbarkeit des CRM-Systems keine Grenzen gesetzt.



Frontend MS SQL



**Designer/
Customizer/
WebDeveloper**



**COM & ActiveX
Technologie**



**MS VBA/ .NET/
ASP.NET AJAX**



**Baustein-
sammlung**



Konfigurationsmodus

VBA-Quellcode

10 GRÜNDE FÜR DEN EINSATZ VON ORGAnICE ALS ENTWICKLUNGSPLATTFORM

1 ENTWICKLUNGSBASIS IST EIN SOFORT EINSETZBARES CRM-SYSTEM

Die in orgAnice enthaltene ausgereifte CRM-Applikation bildet die Basis für eigene Unternehmens- und Branchenlösungen. Sie erhalten nicht nur die Werkzeuge für eigene Entwicklungen, sondern eine komplette CRM-Lösung, die schnell und effizient an Ihre eigenen bzw. die Bedürfnisse Ihrer Kunden angepasst werden kann. orgAnice ist von Beginn an als leistungsfähige Entwicklungsbasis konzipiert und umgesetzt worden. Damit hebt sich orgAnice positiv von geschlossenen Lösungen mit eng begrenzten Anpassungsmöglichkeiten ab. Ein Hilfesystem und ausführliche Dokumentationen unterstützen Sie bei allen Arbeiten.

2 DIE FLEXIBEL ANPASSBARE BENUTZEROBERFLÄCHE

Die Benutzeroberfläche der CRM-Datenbank von orgAnice kann an die unterschiedlichsten Bedürfnisse angepasst werden. Hierzu stehen Ihnen im Konfigurationsmodus zahlreiche Werkzeuge und Hilfen zur Verfügung. Natürlich können Sie auch beliebig viele neue Eingabemasken erstellen und mit der vorhandenen oder neuen Funktionalität verknüpfen. Der Weg vom Pflichtenheft zur umgesetzten individuellen Oberfläche wird durch orgAnice halbiert.

3 DIE ANPASSBARE DATENBANKSTRUKTUR

Sie können beliebig viele Tabellen hinzufügen, verändern oder bestehende Tabellen duplizieren. Hierzu stehen im Konfigurationsmodus die entsprechenden Menüs bereit. Alle bestehenden Tabellen können um beliebig viele Felder erweitert werden. orgAnice stellt unterschiedliche Feldtypen (String, Memo, Datum u. s. w.) bereit. Neue Tabellen können Sie relational mit bestehenden Tabellen verknüpfen. Ein Visualisierungstool zeigt Ihnen jederzeit übersichtlich die Relationen der einzelnen Tabellen zueinander an.

4 DIE UMFANGREICHE INTEGRATION VON MICROSOFT OFFICE

Standardisierte Vorlagen sind vor allem in der Kommunikation nach außen die Basis für das gute Erscheinungsbild eines Unternehmens, ganz unabhängig von der Erleichterung von Arbeitsabläufen und der Vermeidung von Fehlern.

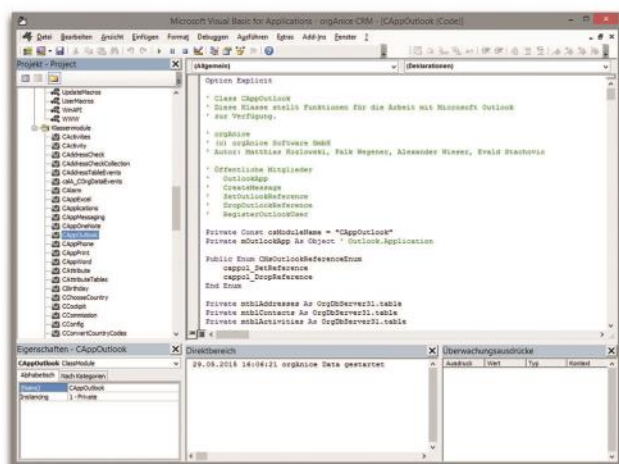
orgAnice wird daher mit mehreren Standardvorlagen für Word, Excel, E-Mails usw. ausgeliefert. Alle Vorlagen können leicht für die Übernahme von beliebigen Daten aus der CRM-Anwendung angepasst werden - oder Sie erstellen einfach eigene neue Vorlagen. Welche Daten Sie auslesen möchten, ist allein Ihre Entscheidung. Das orgAnice Outlook-AddIn sorgt dafür, dass Microsoft-Outlook-Nutzern das gewohnte Umfeld erhalten bleibt.

5 DIE INTEGRIERTE ENTWICKLUNGSUMGEBUNG

Die integrierte Entwicklungsumgebung ist ein Baustein der orgAnice Software Factory und vereint mit dem Metadaten-Repository Daten-, Oberflächen- und Businessmodelle. Diese stehen den verschiedenen Entwicklungssystemen zur Verfügung.



Durch die Integration von VBA unterstützt orgAnice eine der am weitesten verbreiteten Programmiersprachen und erlaubt die Steuerung aller Microsoft Office-Komponenten bzw. Anwendungen, wie z. B. dem Microsoft Internet Explorer. Mit .NET und ASP.NET AJAX erlaubt orgAnice System-Erweiterungen mit den aktuellen Microsoft-Technologien und sichert damit nachhaltig Ihre Investition.



In Visual Basic oder .NET programmierte Erweiterungen können direkt aus der CRM-Anwendung orgAnice aufgerufen werden. Die Schaltflächen hierzu lassen sich mühelos in die Benutzeroberfläche einfügen.

6 EINE DER WELTWEIT GRÖSSTEN KONSOLIDierten VBA-MAKRO-SAMMLUNGEN

Die Funktionalität der CRM-Applikation von orgAnice wurde zum größten Teil mit VBA-Makros realisiert. Ein Beispiel dafür sind die in die CRM-Datenbank implementierten Steuerungsfunktionen für Microsoft Word oder Suchfunktionen bei Internetdiensten wie Google oder map24. Alle VBA-Makros liegen im Quellcode vor und können von jedem Benutzer eingesehen und an bestehende Bedürfnisse angepasst werden. Damit stellt orgAnice eine der weltweit größten konsolidierten VBA-Makro-Sammlungen bereit und setzt keine Grenzen für die Erweiterbarkeit des CRM-Systems.

7 DOKUMENTIERTE ACTIVEX- UND COM-SCHNITTSTELLEN SOWIE CONNECTOREN

orgAnice ist auf Basis von Microsofts "Component Object Model" (COM) in Komponenten aufgeteilt. Diese Schnittstellen sind standardisiert und dokumentiert, so dass der Zugriff auf orgAnice Objekte aus anderen Visual Basic-, VBA, C++, VB Script und .NET-Applikationen möglich ist. Für folgende Komponenten sind die COM-Schnittstellen dokumentiert:

- orgAnice Datenbankserver
- orgAnice Data (das orgAnice Frontend)
- orgAnice Print (Report- und Druckkomponente)
- orgAnice Phone (CTI-Komponente)
- orgAnice SQL Replication (Replikationskomponente)
- orgAnice Kalender
- orgAnice IO-Server
- orgAnice Aufgaben-Manager

Optional sind Connectoren zu Produkten renommierter Hersteller verfügbar:

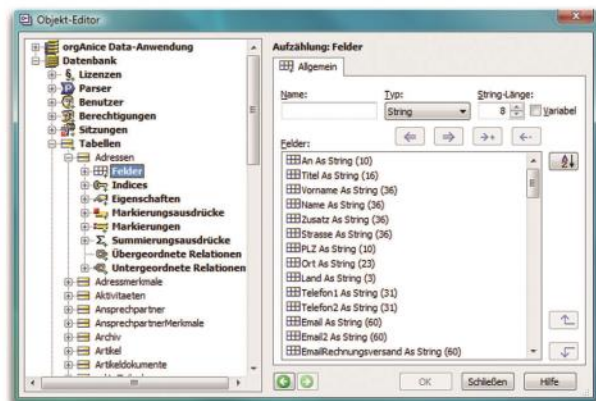
- SelectLine (WaWi)
- ELO, SharePoint, Iobodms (digitales Archiv)
- ePoststelle, http.SIGN (Signaturdienst)

8 RELEASEÜBERGREIFENDE CUSTOMIZING-FÄHIGKEIT

Entwicklungen mit orgAnice sind eine sichere Investition in die Zukunft jedes Unternehmens. Denn orgAnice schützt Kunden- und Partnerentwicklungen durch Update-Sicherheit. Alle Erweiterungen bleiben erhalten und die neuen Fähigkeiten von orgAnice werden problemlos und schnell in das Kundensystem eingespielt. Ein starkes Plus für Firmen und Softwareentwickler.

9 HOCHGRADIGE SICHERHEIT FÜR UNTERNEHMEN UND ENTWICKLUNGEN

Mit orgAnice setzen Sie auf ein Produkt, welches die orgAnice Software GmbH in mehr als 20 Jahren am CRM-Markt optimiert hat. Über 25.000 verkaufte Lizenzen sprechen für eine hohe Investitions-Sicherheit. Zu unseren Referenzen zählen u. a. Lufthansa, Flughafen Berlin Schönefeld GmbH, Saudi Arabian Airlines und Win-Verlag GmbH & Co. KG. Regelmäßige Updates, ständige Verbesserungen und die Flexibilität des Systems garantieren, dass Sie immer auf dem neuesten Stand der Technik sind.



Als Frontend-System für Microsoft SQL Server gewährleistet orgAnice die Sicherheit von Transaktionen und Datentransfers. Sie können in der CRM-Applikation von orgAnice unterschiedliche Benutzergruppen einrichten und diesen ganz individuelle Bildschirmansichten zuweisen sowie wichtige bzw. brisante Dokumente durch die integrierte Dokumentenschutzfunktion vor dem Zugriff unautorisierter Personen schützen.

10 ORGANICE ALS ZUKUNFTSWEISENDE ENTWICKLUNGSPLATTFORM

Lange Marktpräsenz führte zur orgAnice Software Factory. Mit dieser mächtigen Entwicklungsplattform garantieren wir unseren Kunden einzigartige Lösungen in einzigartiger Qualität. Die orgAnice Software Factory erlaubt unbeschränkt anpassungsfähige und erweiterbare CRM-Lösungen.

Bausteine der orgAnice Software Factory sind Powerwerkzeuge wie orgAnice Designer/ Installer/ Customizer/ Translator/ WebDeveloper, welche den Entwickler optimal unterstützen.

Plattformanwendungen wie orgAnice CRM/ CTI/ DMS/ ECM/ WEB sowie Framework-Komponenten und Anwendungserweiterungen sind Bestandteil der Software Factory.

AUSZUG DER FEATURELISTE DER ORGÄNICE CRM-DATENBANK (vollständige Featureliste unter www.orgAnice.de)

Die Übersicht enthält alle vorgefertigten Features der orgAnice CRM-Datenbank.

Adressverwaltung

- Automatische Formatierung der international richtigen Postanschrift
- Straßenanschrift, Postfach-, Rechnungs- und Lieferanschrift
- Beliebige viele Merkmale für Selektionen oder Verteiler
- Markierungs- und Report-Assistent für Selektionen, auch über mehrere Merkmale
- Auswertungsassistent
- Verknüpfungen von Adressen untereinander
- Geografische Adress-Visualisierung und Routenplanung über Google Maps und Suche nach der Adresse über Google
- Karteikarte zur aktuellen Adresse mit relevanten Daten
- Leistungsstarke Adresserfassung mit Merkmalen durch AddressMagic

Ansprechpartner zur Adresse

- Beliebige viele Ansprechpartner je Adresse
- Mischung von Ansprechpartner-Informationen in Postanschrift
- Beliebige viele Merkmale je Ansprechpartner für Selektionen oder Verteiler und Markierungs- und Report-Assistent für Selektionen, auch über mehrere Merkmale
- Leistungsstarke Ansprechpartnererfassung mit Merkmalen durch AddressMagic

Kommunikation

- Übergabe von Adress- und Absenderinformationen in Brief-, Fax- und E-Mail-Vorlagen
- Erstellen und kontaktbezogene Ablage o. g. Dokumente auf Knopfdruck
- Assistent für Serieldokumente: Brief-, Fax- und E-Mail
- Zuordnung von Serieldokumenten zur Empfängeradresse und auf Wunsch automatische Erstellung von Wiedervorlagen bei jedem Empfänger

Vorgangsverwaltung

- Beliebige viele Vorgänge je Adresse
- Zusammenfassung aller Aktivitäten zu Vorgängen
- Workflow-Generator

Aktivitätenverfolgung und Aufgabenverwaltung

- Aktivitätentypen: Anruf, Brief, E-Mail, Fax, Intern, Termin
- Automatisches oder manuelles Erstellen einer Folgeaktivität
- Alarm für anstehende Termine und Wiedervorlagen
- Alarmliste und Viewer für Termine und Wiedervorlagen
- Integrierter Aufgaben-Manager

Dokumentenverwaltung

- Ablage für nicht kontaktbezogene Dokumente
- Mischen von Formularen mit Daten aus der Datenbank
- Empfängerliste für Serieldokumente und Archivfunktion

Kalender

- Einzel- und Gruppentermine, Tages- und mehrtägige Termine
- Tages-, Wochen- und Benutzeransicht mit leistungsfähigen Filterfunktionen
- Unterstützt Terminabstimmung via E-Mail

Fakturierung

- Erstellung von Rechnungen, Lieferscheinen und Stornierungen
- Artikelverwaltung, automatisierbares Mahnwesen, Umsatzberichte

Opportunity Management

- Verkaufschancenermittlung mit Umsatz-Forecasts
- Erstellung von Angeboten und Umwandlung in Rechnungen

TECHNISCHE DATEN ENTWICKLUNGSSYSTEM ORGÄNICE

orgAnice ist in Server- und Client-Komponenten aufgeteilt, wobei alle Komponenten über COM/DCOM Interfaces verfügen. Typbibliotheken enthalten die Beschreibungen aller Schnittstellen, Eigenschaften, Methoden und Konstanten. Ein kontextsensitives Hilfesystem (online) ist integriert.

ORGÄNICE DB SERVER (DATENBANK SERVER)

Datenbank

- Relationale Datenbankstruktur mit 1:n:n und m:1:n Verknüpfungen
- Referentielle Integrität und Transaktionssicherheit
- Unbegrenzte Anzahl Tabellen und Felder pro Datenbank
- Unterstützung des Unicode-Zeichensatzes (38.885 Zeichen)
- Feldtypen: String, Memo, Datum u. Zeit, Logisch, Fließkomma, Ganzzahl, Dokument
- Verschlüsselte Datenablage auf Datenträger
- Parser/Abfragesprache OrgBasic, Sprachsyntax Basic-orientiert
- 71 vordefinierte Kernfunktionen, benutzerdefinierte Funktionen möglich

Schnittstelle

- MS COM-Programmierschnittstelle, über die alle Datenbank- und Frontend-Funktionen zugänglich sind und über die Datenbankstruktur, Programmverhalten und Oberfläche änderbar sind
- Early Binding und Late Binding möglich

Benutzerverwaltung

- Private und öffentliche Benutzereigenschaften
- Benutzergruppen und Zugriffskontrolle nach Berechtigungen
- Active Directory

ORGÄNICE DATA (BENUTZER-FRONTEND)

- Benutzer-Frontend zur Datenpräsentation und Datenbearbeitung in schnell umschaltbaren Arbeitsbereichen
- Navigation über Suche nach Schlüssel oder Volltextsuche
- Vorlagenverwaltung und Verwaltung von Links auf Internetseiten
- Interaktiver Konfigurationsteil zur Gestaltung der Benutzersicht
- Konfiguration bei offener Datenbank möglich
- Kommandoschaltflächen
- Überlagerung oder Deaktivierung von Schaltflächen im Menüband

PROGRAMMIERSPRACHE (MICROSOFT VISUAL BASIC FOR APPLICATIONS)

- Vollständige VBA-Entwicklungsumgebung mit interaktivem Debugger
- Starten von Makros über Schaltflächen in Formularen oder im Menüband
- Interface zur Aktualisierung von Makros in orgAnice-Datenbanken
- Eine der größten konsolidierten Makrosammlungen im Quellcode mitgeliefert

orgAnice Phone (Telefonie-Client)

- Computer Telefonie Integration über Windows TAPI

orgAnice Direct Scan (Imaging)

- Scannen und Komprimieren von Dokumenten mit beliebig vielen Seiten über TWAIN-Schnittstelle und Ablage in der Datenbank

orgAnice Print

- Interaktive Konfiguration der Druckausgabe für Etiketten und Reports

orgAnice Import

- Datenimport aus orgAnice-Datenbanken und aus dem dBase-Format

orgAnice Export

- Datenexport in orgAnice-Datenbanken und in Textformat

orgAnice Outlook Connector (Add-In für MS Outlook)

- Suchen nach Absender- und Empfängerdaten in orgAnice Datenbank und konfigurierbare Übernahme von E-Mails
- Konfigurierbare E-Mail-Vorlagen

orgAnice E-Post-Manager

- Vollständiger E-Mail-Client mit IMAP/SMTP-Unterstützung
- Integration von Postausgangs- und Eingangsmappen

OPTIONAL ERHÄLTICH

Für orgAnice bestehen viele Erweiterungen, die in unserer Broschüre „Übersicht Produkterweiterungen“ zusammengefasst sind und laufend aktualisiert werden. Die verschiedenen AddOns werden optional auch im Quellcode für die Weiterentwicklung zur Verfügung gestellt.

Die Broschüre gliedert sich in:

- Applikations-AddOns,
- Allgemeine AddOns,
- Schnittstellen und
- Entwicklerwerkzeuge