

Premium-Softwarepflege-Vertrag 02/2021 (1) für orgAnice CRM 7

orgAnice Drag & Drop Utility V.2: Kompatibilität mit weiteren E-Mail-Clients

Mit dem neuen Update für das orgAnice Drag & Drop Utility ist es nun möglich, E-Mails oder Anlagen einer E-Mail neben MS Outlook auch von Thunderbird oder dem eM-Client in orgAnice CRM 7 abzulegen. Dazu positionieren Sie sich in der Datenbank auf eine Tabelle mit Dokumentenfeldern. Ziehen Sie dann die E-Mails oder die Anlagen einfach auf das orgAnice Drag & Drop Utility-Aktionsfeld und der Datensatz wird dann entweder als neue Aktivität oder als Folgeaktivität abgelegt.

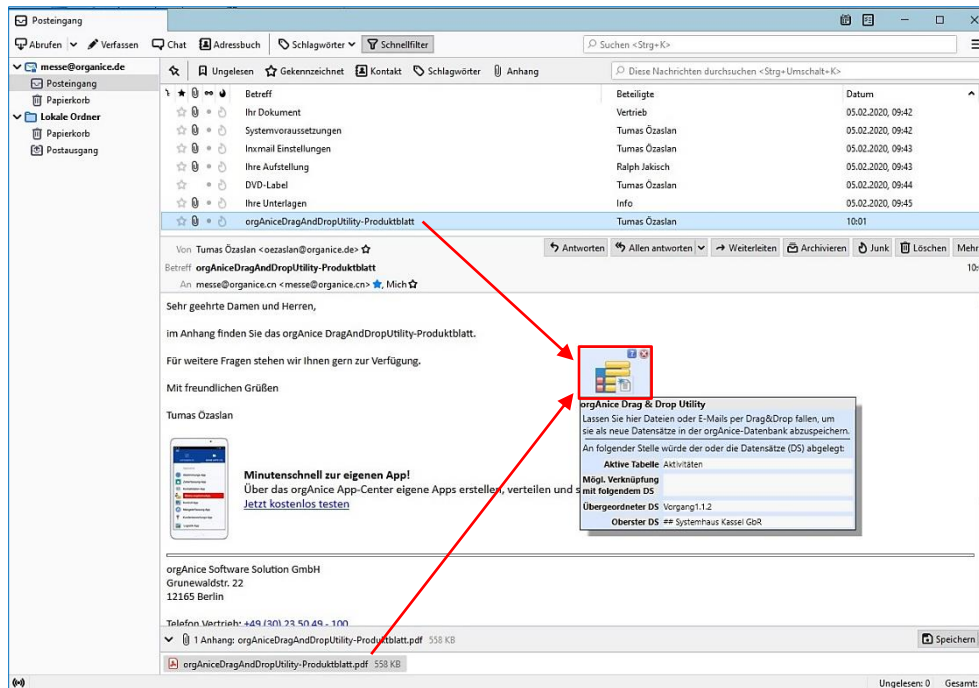


Abbildung 1: Mozilla Thunderbird

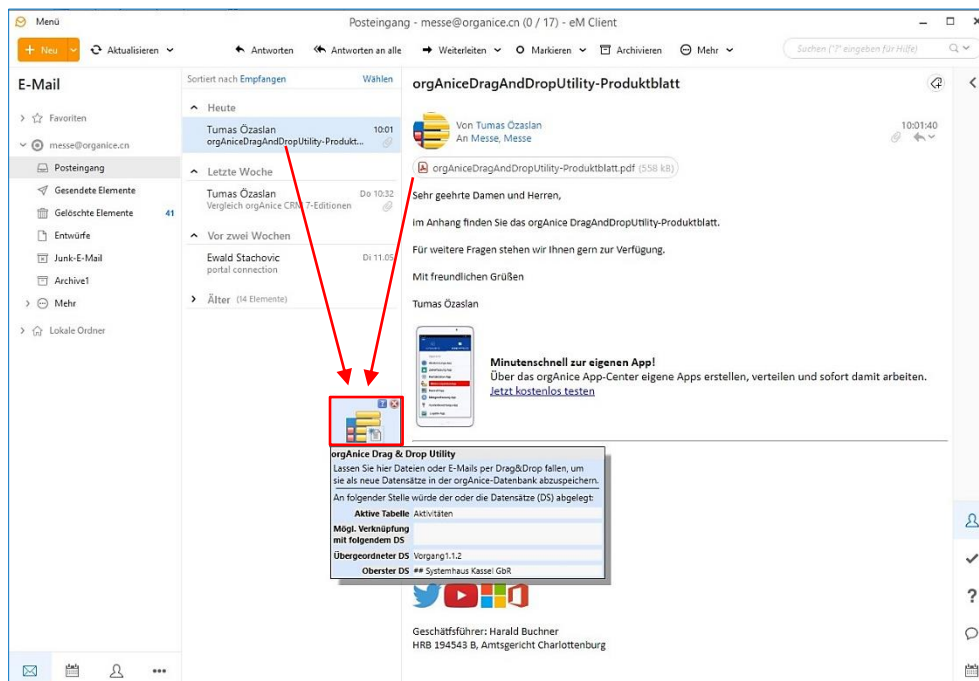


Abbildung 2: eM-Client

Hinweis: Bitte beachten Sie, dass das Ablegen von E-Mails und Anlagen bei dem eM-Client (Abbildung 2) nur funktioniert, wenn diese mit einer Lizenz aktiviert wurde.

Weitere Informationen finden Sie im [orgAnice Drag & Drop Utility-Produktblatt](#)