

ORGANICE EXCELTRANSFER

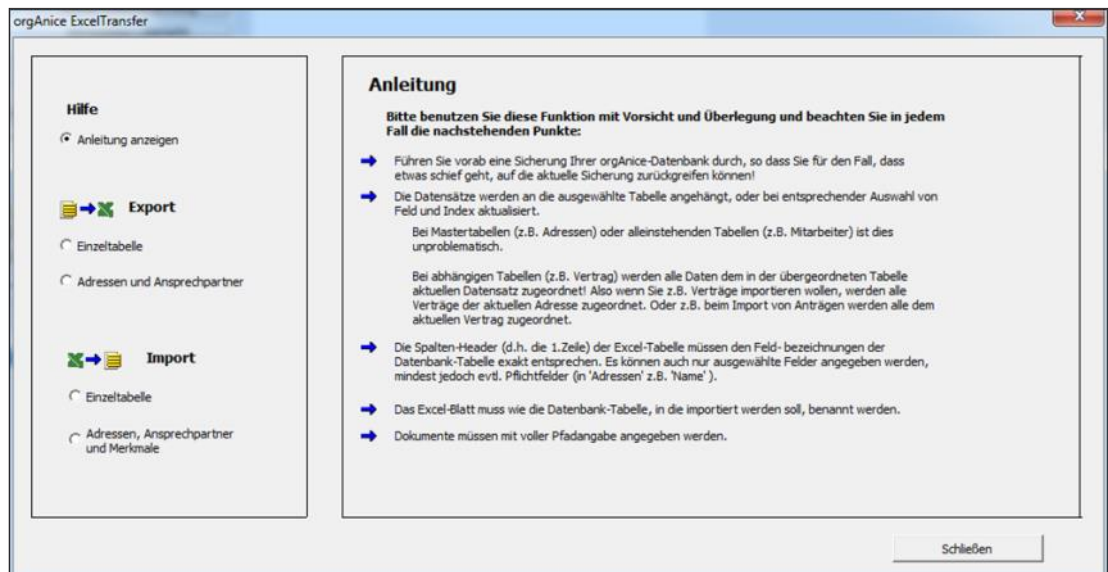
AddOn für orgAnice CRM 7

ORGANICE EXCELTRANSFER VERSUS IMPROVISATIONS-CHAOS

Improvisierte Lösungen mit Excel sind oftmals die Antwort auf zu schnelle Veränderungsprozesse in Unternehmen. Standardsoftwarelösungen decken nur Standardprobleme ab.

ORGANICE EXCELTRANSFER

stellt ein Integrationswerkzeug für Excel-Anwendungen zur Verfügung. Dabei deckt ExcelTransfer mit seiner Funktionalität sowohl den Export aus orgAnice in Excel-Tabellen als auch den Import von Excel-Tabellen in eine oder mehrere orgAnice-Datenbanktabellen ab.



ExcelTransfer-Auswahlmenü mit Beschreibung

KONSEQUENZ DER PROBLEM-LÖSUNGSMIT EXCEL

Mangelnde Software-Integration der Excel-Lösungen führt zum Medienbruch. Es entstehen ständig Abstimmungsprobleme mit den Team-Mitgliedern.

ExcelTransfer Auswahlmenü

Das ExcelTransfer Auswahlmenü zeigt alle Möglichkeiten zur Funktionsauswahl an.

orgAnice → Excel Export



Auswahl orgAnice → Excel Export

Hier wird unterschieden zwischen dem Export von Einzeltabellen und dem Export von Adressen mit Ansprechpartnern.

ORGANICE EXCELTRANSFER

AddOn für orgAnice CRM 7

a) Export von orgAnice-Einzeltabellen nach Excel

orgAnice ExcelTransfer exportiert eine orgAnice -Einzeltabelle mit allen sichtbaren Datensätzen in eine Excel-Tabelle.

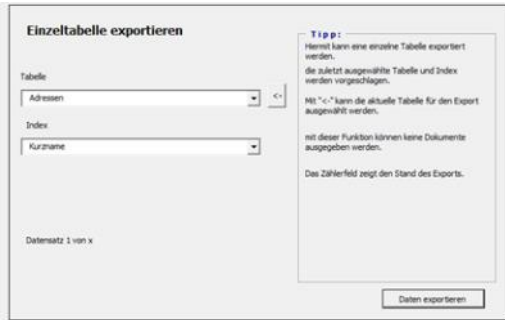


Abbildung: Einzeltabelle exportieren

Nach der Auswahl einer beliebigen orgAnice-Tabelle und eines Index erfolgt unmittelbar der Export in die Excel-Tabelle.



Auswahl einer orgAnice Tabelle

b) Export von Adressen und Ansprechpartner

Hier ist keine Tabellenauswahl notwendig. Es werden alle in orgAnice sichtbaren Adressdatensätze sowie die zugehörigen sichtbaren Ansprechpartner-Datensätze in eine Excel-Tabelle übertragen.



Abbildung: Adressen und Ansprechpartner exportieren

Excel → orgAnice Import



Auswahl Excel → orgAnice Import

c) Import einer Excel-Tabelle in eine orgAnice-Datenbanktabelle

Die Daten können direkt aus einer Excel-Tabelle in eine orgAnice-Datenbanktabelle zur weiteren Verarbeitung importiert werden.

Voraussetzung ist eine orgAnice-Ziel-Tabelle mit dem gleichen Namen der Excel-Tabelle sowie mit den gleichen Feldnamen, wie Sie in der Excel-Tabelle verwendet werden.

orgAnice ExcelTransfer übernimmt die Daten aus der geöffneten Excel-Tabelle und transferiert diese unter Beachtung der relationalen Zuordnung direkt in die orgAnice-Tabelle.



ORGANICE EXCELTRANSFER

AddOn für orgAnice CRM 7

Einzeltabelle importieren

Excel-Spaltenüberschriften erzeugen Excel-Daten überprüfen **Tipp:**

Adressen mit Adressmerkmalen anlegen

Expertenmodus

Nach folgenden Informationen aktualisieren

Spalte:

Index:

Wie:

alle Datensätze mit dem gefundenen Wert aktualisieren

Import erfolgt ab Zeile: Import erfolgt bis Zeile: Zeile 1 von x Zeilen

Excel-Daten importieren

"Excel Spaltenüberschriften erzeugen" erzeugt eine Mustertabelle

"Excel-Daten überprüfen" überprüft die Daten vor dem Import auf Fehler und markiert diese farbig in Excel

"Adressen mit Adressmerkmalen anlegen" ist ein Sonderfall und importiert die ersten drei Spalten als Adressmerkmal. Als Hilfe einfach die "Excel-Spaltenüberschriften" erzeugen

"Nach folgenden Informationen aktualisieren" aktualisiert in orgAnice Datensätze aufgrund eines Indexes und dem entsprechenden Wert in Excel und orgAnice.

Das "Wie" zeigt die Möglichkeiten der Aktualisierung. Im Zusammenhang mit der Checkbox "alle Datensätze..." können gleichzeitig mehrere Datensätze aktualisiert werden

Abbildung: Einzeltabelle importieren

Eine Besonderheit ist hier die Möglichkeit der Aktualisierung. Diese kann über die Lookup-Tabelle „Wie“ ausgewählt werden.

Wie: alle

- 1 Nur neue Datensätze hinzufügen
- 2 Neue Datensätze hinzufügen und bestehende aktualisieren
- 3 Nur bestehende Datensätze aktualisieren

Abbildung: „Wie“ Lookup-Tabelle

Es gibt die Optionen

1. Es werden nur neue Datensätze angelegt. Der Bestand wird ignoriert.
2. Neue Datensätze werden hinzugefügt und bestehende Datensätze aktualisiert.
3. Nur bestehende Datensätze werden aktualisiert. Es werden keine neuen Datensätze angelegt.

Im Detail:

ExcelTransfer aktualisiert in orgAnice vorhandene Daten gegen die Excel-Liste.

orgAnice ExcelTransfer bietet die Option, den vorhandenen orgAnice-Datenbestand zu aktualisieren. Dabei bleibt dem Anwender überlassen, nach welchem Kriterium ExcelTransfer prüfen soll, ob ein Datensatz bereits vorhanden ist.

BENÖTIGTE EINSTELLUNGEN

Feld: Stellen Sie hier den Namen der Spalte ein, deren Wert in orgAnice verglichen werden soll.

Index: Stellen Sie hier den Index ein, auf dem der Wert des Feldes gesucht werden soll.

Wird auf dem eingestellten Index ein bestehender Datensatz gefunden, so wird dieser aktualisiert.

So können mit Hilfe von ExcelTransfer aus orgAnice exportierte Daten einem externen Bearbeiter zur Verfügung gestellt und nach der Modifizierung wieder zurück nach orgAnice importiert werden.

Abbildung: Synchronisationseinstellungen

Adressen mit Adressmerkmalen anlegen

Daten aktualisieren

Feld:

Index:

Hierzu wird, wie in der obigen Abbildung dargestellt, als Feld und als Index jeweils „ID“, eingestellt.

Automatisiertes Hinzufügen von Dokumenten

Weiterhin bietet orgAnice ExcelTransfer die Möglichkeit Dokumente automatisiert zu Datensätzen hinzuzufügen. Zeilen werden dann mit dem kompletten absoluten Pfad zum Dokument gefüllt. Dazu muss lediglich die Spalte „Dokument“ in die Excel-Tabelle eingefügt werden.

ORGANICE EXCELTRANSFER

AddOn für orgAnice CRM 7

	A	B	C	D	E
1	ID	An	Name	Vorname	Dokument
2	00000002		Armaturen Voß GmbH		C:\orgAnice\Dokumente\Brief.pdf
3	00000003		Talking Technology, Inc.		C:\orgAnice\Dokumente\Firmen\Anschreiben.doc
4	00000004	An die	Senatsverwaltung für Bauen,		C:\orgAnice\Dokumente\Umsatz.xls
5	00000005		ARTRA GmbH		C:\orgAnice\Dokumente\Grußkarten\Geburtstag.doc
6	00000007		TechnoPlan GmbH		C:\orgAnice\Dokumente\Brief.doc
7	00000008		Voss GmbH	Hermann	C:\orgAnice\Dokumente\Brief.doc

Abbildung: Excel Liste mit Dokumentenlink

d) Import einer Excel-Tabelle mit Merkmalen und Ansprechpartnern in orgAnice-Datenbanktabellen

Adressen & Ansprechpartner importieren

Name der Adresse steht in Spalte

Import mit Adressmerkmalen

Import mit Ansprechpartnern

Name der Ansprechpartners steht in Spalte

Import mit Ansprechpartnermerkmalen

Import erfolgt ab Zeile

Import erfolgt bis Zeile

Abbildung: Adressen und Ansprechpartner importieren

Durch Hinzufügen des Feldnamens aus einer orgAnice-Tabelle in die Excel-Tabelle als Spaltenname können die entsprechenden Merkmale und Ansprechpartner über die Excel-Tabelle nach orgAnice eingelesen werden. orgAnice legt automatisch richtig ab.

	A	B	C	D	E	F	G
1	Originaladresse	Adressen->Name	Adressen->Strasse	Adressen->PLZ	Adressmerkmale->Gruppe	Adressmerkmale->Merkmal	Adressmerkmale->Wert
2	X	orgAnice Software GmbH	Grunewaldstr. 22	12165	Standard	orgAnice	orgAnice Partner
3					Unternehmensstruktur	Anzahl Mitarbeiter	b. 10-50
4					Kontakt	Erstkontakt am	01.01.2009
5					Kontakt	Erstkontakt am	Print - redaktioneller Beitrag
6							
7							

Abbildung: Excel-Liste mit Adressen, Ansprechpartnern und Merkmalen

Dabei werden in der Excel-Liste die zusätzlichen Informationen in der gleichen Zeile wie die Adresse erfasst. Sind mehr als ein Merkmal oder Ansprechpartner zu erfassen, wird einfach in der nächsten Zeile weiter erfasst.

Durch die Syntax des Excel-Spaltennamens (Tabelle→Feldname) bestehend aus dem orgAnice-Tabellennamen und dem Feldnamen kann jeder Ablageplatz in orgAnice adressiert werden. Sinnvoll ist dies nur für relational verknüpfte Tabellen

Wichtig: Die zu importierende Excel Datei muss geöffnet sein.

