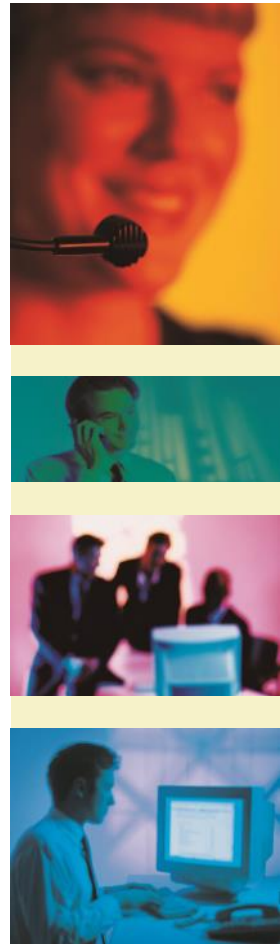


orgAnice Business Intelligence

Geschäftsdatenanalyse in orgAnice CRM 7



Business Intelligence

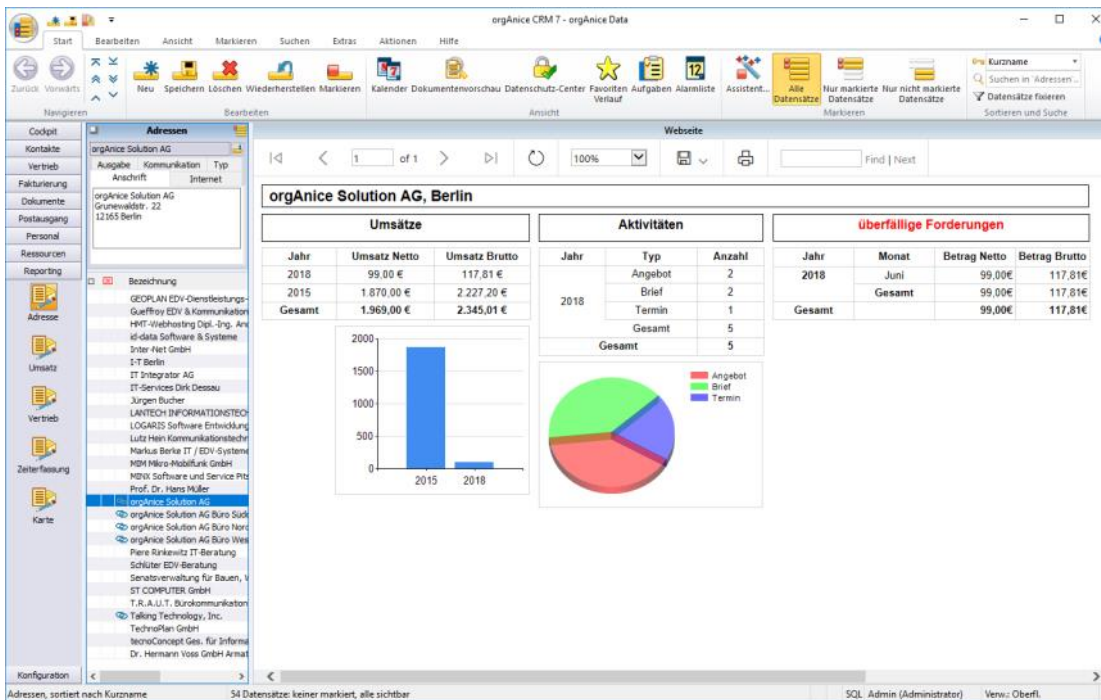
Nahezu unbegrenzte Speichermöglichkeiten moderner IT-Systeme machen es möglich: In Unternehmen bilden sich riesige Datenbanken. Die darin enthaltenen Informationen bleiben jedoch verborgen. Die Konsolidierung der Daten aus verschiedenen Unternehmensanwendungen zu übersichtlichen Kennzahlen ist zeitaufwendig und teuer. Dabei ist ein funktionierendes Controlling im sich ständig verschärfenden Wettbewerb die Basis für nachhaltigen Erfolg. Gefragt ist heute die Realtime-Auswertung über alle Datenbestände.

orgAnice Business Intelligence (BI)

ermöglicht die Realtime-Auswertung über mehrere MS SQL Datenbanken.

orgAnice BI wird mit BI-Reports für die bestehende Anwendung ausgeliefert, kann jedoch beliebig erweitert werden.

orgAnice BI analysiert und konsolidiert die Daten der orgAnice-Datenbank und informiert laufend mit aggregierten Daten, Kennzahlen und Diagrammen über alle Vorgänge, Projekte und Umsätze. Dabei wird die Multi-Site-Mandantenfähigkeit von orgAnice berücksichtigt.



Aggregierte Daten, Kennzahlen und Diagramme im Dashboard

orgAnice Business Intelligence

Geschäftsdatenanalyse in orgAnice CRM 7

orgAnice BI bietet grenzenlose Auswertungsmöglichkeiten.

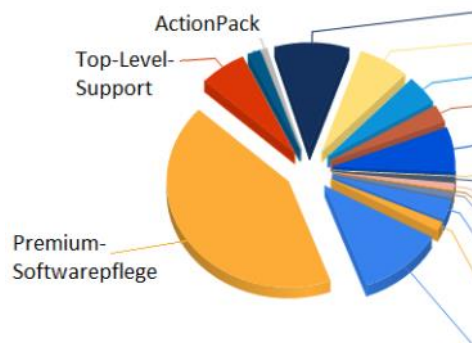
Reporting-Lösungen von Drittanbietern sind teuer zu lizenzieren und aufwendig an die orgAnice-Datenbank anzupassen.

orgAnice Business Intelligence nutzt SQL Server Reporting Services als integralen Bestandteil des Microsoft SQL Servers. So fallen keine zusätzlichen Lizenzkosten an. Die grafische Oberfläche unterstützt beim Entwerfen und Gestalten funktionaler und ansprechender Reports.

Dabei können Daten gruppiert, summiert und ad hoc verknüpft werden. Dies erlaubt die Navigation innerhalb von Reports, vom Allgemeinen zum Detail, vom Gesamtumsatz zu einzelnen Rechnungspositionen (Drilldown).

Eigenes Kennzahlensystem

Es lassen sich eigene Kennzahlensysteme ohne Veränderung von orgAnice-Datenbankstrukturen aufbauen. Dies gilt auch für die IST-Datenbestände.

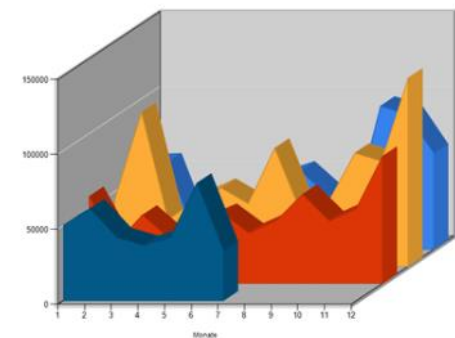


Beispiel: Tortendiagramm

Anwender und Software-Entwickler

Für Programmierer stehen Vorlagen für Visual Studio zur Verfügung, für Anwender ohne Programmiererfahrung eignet sich der **Report Builder** zur Erstellung von Berichten.

Jeder Report kann mehreren Abfragen beinhalten. Damit sind auch Daten aus **anderen SQL-Datenbanken** abrufbar. Beispielsweise können so öffentlich zugängliche Informationen über Marktentwicklung und Wettbewerber analysiert werden.



Beispiel: Histogramm-Visualisierung über mehrere Perioden

Visualisierungsmöglichkeiten

Aus einer Vielzahl an grafischen Elementen lassen sich fast alle Wünsche zur Visualisierung erfüllen.

Dabei existiert keine Beschränkung auf Torten- und Balkendiagramme. Analoge Darstellungen wie Thermometer, Tacho-anzeigen und vieles mehr, erlauben optimale Visualisierung für fast jeden Anwendungsfall.

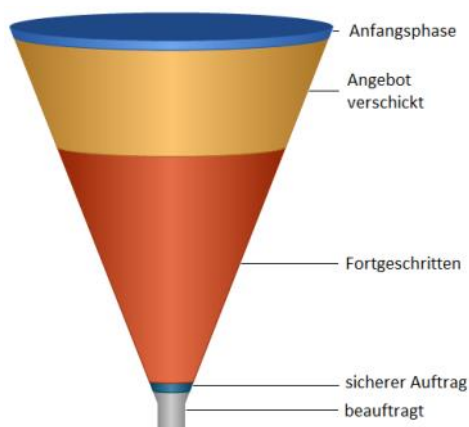
orgAnice Business Intelligence

Geschäftsdatenanalyse in orgAnice CRM 7



Integration in orgAnice

orgAnice Business Intelligence nutzt das orgAnice ActiveX-Steuerelement Internet Explorer und zeigt Reports als Websites an. Der Aufruf der URL kann mithilfe von VBA oder aus einer orgAnice-Tabelle heraus erfolgen.



Vertriebstrichter mit der Verteilung der einzelnen Angebotsphasen nach Volumen

Konsequenz daraus ist die Möglichkeit an jeder Stelle orgAnice BI-Funktionen in ein Bildschirmformular (Desktop oder Web) einzusetzen oder orgAnice BI- Ergebnisse/ Auswertungen anzufordern.

Rechte-Management

orgAnice BI unterstützt die Berücksichtigung aller Rechte bei der Erstellung und Ausführung von Reports. Die Steuerung erfolgt über das orgAnice Rechtesystem. So ist immer transparent, wer Reports erstellen, ändern, ausführen und ansehen darf.

Steuerung der Darstellung aus orgAnice

Durch den Open Source-Ansatz von orgAnice können via VB, VBA oder .net beliebige Parameter übergeben werden, um Auswertungen zur aktuell gewählten Adresse oder zum

angemeldeten Benutzer zu erstellen. So lassen sich Abfragezeiträume eingrenzen oder erweitern, Details ein- und ausblenden, Filter setzen u.v.m.

Reports können untereinander verlinkt werden. Dabei lassen sich Parameter an den Folge-Report übergeben.

Laufzeitplanung für komplexe Berichte

Da Reports sehr komplexe und langwierige Abfragen beinhalten können und dadurch laufzeitintensiv sind, ist die automatische Berichtsausführung zu einer bestimmten Tageszeit ein **Muss**. Dies vermeidet lästige Wartezeiten. Livedaten können natürlich beim Aufruf des Berichts abgefragt werden. Reports können regelmäßig aktualisiert werden.

Export zur Weiterverarbeitung

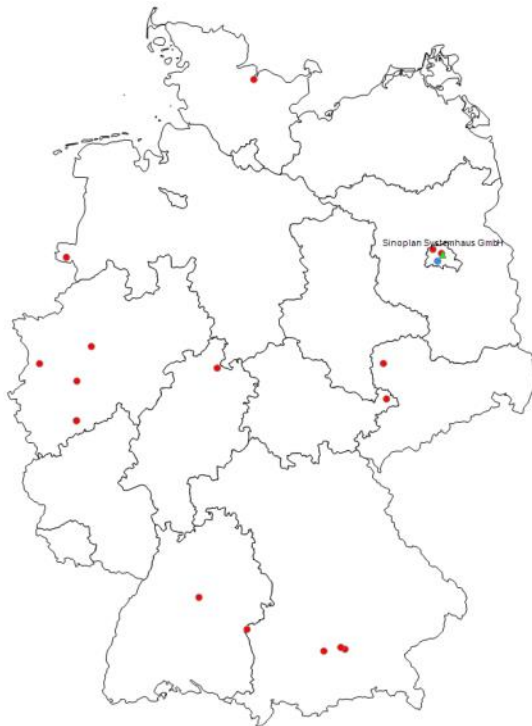
orgAnice BI ermöglicht die zeitgesteuerte Erstellung und den Versand von Reports per Mail an beliebige Empfänger.

Word
Excel
PowerPoint
PDF
TIFF file
MHTML (web archive)
CSV (comma delimited)
XML file with report data
Data Feed

Formatauswahl für Reports

orgAnice Business Intelligence

Geschäftsdatenanalyse in orgAnice CRM 7



Legende
▲ Firmensitz ● Ausgewählter Datensatz ● Markierter Datensatz

Aktueller Datensatz

Name	Ort	Land	Entfernung
orgAnice Solution AG	Berlin	DE	10 Km

Markierte Datensätze

Name	Ort	Land	Entfernung
## Systemhaus Kassel GbR	Kassel	DE	301 Km
123 Profi Logistik GmbH & Co. KG	Castrop-Rauxel	DE	432 Km
A Blumen Im- und Export GmbH	Kiel	DE	296 Km
BaS Solution GmbH	Unterföhring	DE	498 Km
COMPAREX AG	Leipzig	DE	147 Km
Computer Bauer ASP Services GmbH	Aschheim	DE	499 Km
Database AG	Berlin	DE	2 Km
GEOPLAN EDV-Dienstleistungs-	Kempen	DE	498 Km
IT Integrator AG	Stuttgart	DE	514 Km
IT-Services Dirk Dessau	Bonn	DE	482 Km
Jürgen Bucher	Neu-Ulm	DE	518 Km
MIM Mikro-Mobilfunk GmbH	Uelsen	DE	443 Km
orgAnice Solution AG	Altenburg	DE	185 Km
orgAnice Solution AG	Bonn	DE	482 Km
Piere Rinkewitz IT-Beratung	Solingen	DE	462 Km
Senatsverwaltung für Bauen,	Berlin	DE	13 Km
T.R.A.U.T. Bürokommunikation e. K.	Puchheim	DE	509 Km

Markierte Datensätze ohne Geodaten

Voss GmbH
AB Elektronik Import GmbH
Armaturen Voß GmbH
I.T. Berlin

GEO-Visualisierung mit Adressdaten aus orgAnice.

Das Drilldown-Prinzip

Die Drilldown-Funktion ermöglicht die Visualisierung von Daten vom aggregierten Zustand (TopDown) in die Detailsicht (Bottom Up).

Im Beispiel unten erfolgt der Drilldown auf den Umsatz pro Monat und Kunden.

Name	Jahr	Monat	Umsatz
Müller	2010		8.375,00€
			8.375,00€
orgAnice Software GmbH	2010		3.010,00€
	2012		1.500,00€
	2013		3.010,00€
			7.520,00€
		Gesamt:	15.895,00€

Name	Jahr	Monat	Umsatz
Müller	2010		8.375,00€
			8.375,00€
orgAnice Software GmbH	2010		3.010,00€
	2012		1.500,00€
	2013	April	2.320,00€
		Mai	690,00€
			3.010,00€
			7.520,00€
		Gesamt:	15.895,00€

Umsatzliste pro Jahr und Kunde aggregiert